

心や健康に関する 近年のAIについて

近年の話題となっている、AIやデータサイエンスなどが社会にどのように影響を及ぼし、私たちの生活や「こころとからだ」に変化をもたらすのかと疑問に思っている方々は多いと思います。

AIは、1970年代の第1次AIブーム以降、2010年からの第3次AIブームまで3回にわたり大きな技術的変化を経てきました。この間、数多くのAI機能が私たちの生活の中に取り入れられました。例えば、家電品の自動掃除ロボットや自動洗濯機、スマートフォンの音声応答や検索システム、ロボットや車の自動運転などがそれらの応用例といえます。

これから10年は、社会や組織（会社）の中で、AIやデータサイエンスが急速に普及する時代になります。この講座では、過去2～3年の間に栄養管理や食産業などの分野でのAI活用の現状や提供されつつあるアプリなどを紹介します。これらのAI活用を通して、私たちの「こころとからだ」の健康に関する10年後のAIの役割について想像をめぐらしていただければと思っております。

なお現在は、分野別に必要と思われるAIの導入や活用が行われていますが、将来的には分野を横断して私たちの「こころとからだ」に影響を与えることになるでしょう。

2021.9.5 (日) 14:00 ~ 15:00

場所 人間総合科学大学より
映像配信 (YouTube)

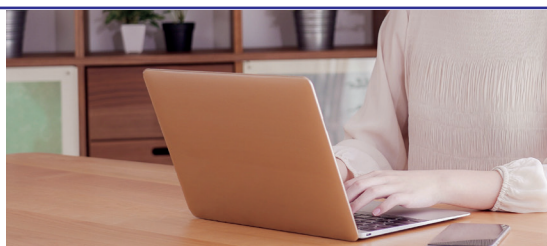
講師 谷本 伸男 先生
人間総合科学大学
人間科学部健康栄養学科 教授

申込方法

本学ホームページ応募フォームまたはメールにてお申込みください。
申込期限：9月4日（土）

応募フォーム <https://www.human.ac.jp/forms/index.php?id=286>
右のQRコードからも簡単にアクセスできます。

メールアドレス records@human.ac.jp



■主催：人間総合科学大学 ■協賛：日本心身健康科学会・埼玉まなびプロジェクト ■後援：蓮田市・さいたま商工会議所・蓮田市商工会・大学コンソーシアムさいたま



学校法人 早稲田医療学園
人間総合科学大学

お問い合わせ

048-749-6111

〒339-8539 埼玉県さいたま市岩槻区馬込 1288 <https://www.human.ac.jp/> records@human.ac.jp

■人間科学部 ヘルスフードサイエンス学科・健康栄養学科 心身健康科学科（通信制） ■保健医療学部 看護学科 リハビリテーション学科（理学療法専攻・義肢装具学専攻）