

# AIに出来るリハビリ、 出来ないリハビリ

2023年

5/26 FRI 10:00 ~ 6/1 THU 17:00

**場所** 人間総合科学大学より  
映像配信 (YouTube)

**講師** 宮澤 拓 先生

人間総合科学大学 保健医療学部  
リハビリテーション学科  
理学療法学専攻 助教

**料金** 無料

**申込方法**

本学ホームページ応募フォームまたはメールにてお申込みください。  
申込期限：2023年5月24日(水)

**応募フォーム** <https://form.human.ac.jp/forms/index.php?id=519>

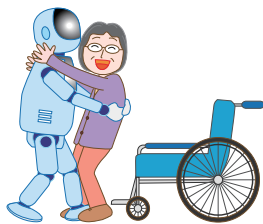
右のQRコードからも簡単にアクセスできます。

**メールアドレス** [records@human.ac.jp](mailto:records@human.ac.jp)



「おはよう」と声をかければ、カーテンを開け、今日の天気や予定を教えてくれる。車の運転は全自動で座っているだけ。食事に行けばロボットが自動で配膳してくれる…そんな SF 映画で描かれていたような技術が現実のものになってきています。ここ10年強の爆発的な技術革新は、人と見分けがつかないようなロボットの到来を感じさせます。AI 技術は私たちの日々の生活のあり方に大きな影響を与えていますが、医療業界にはどのような恩恵をもたらすのでしょうか？いずれはリハビリテーションに関わる仕事はすべて AI 技術にとって変わられるのでしょうか？

本講座では、AI 技術の成長を振り返りながら、AI 技術が行えるリハビリテーションと現在医療現場で実践されつつある AI 技術をご紹介します。またテクノロジーに組み込まれずに人間の頭と手でしか担えないリハビリテーションの在り方を考えていきます。



■主催：人間総合科学大学 ■協賛：日本心身健康科学会・埼玉まなびいプロジェクト ■後援：蓮田市・さいたま商工会議所・蓮田市商工会・大学コンソーシアムさいたま



学校法人 早稲田医療学園

## 人間総合科学大学

お問い合わせ

# 048-749-6111

〒339-8539 埼玉県さいたま市岩槻区馬込 1288 <https://www.human.ac.jp/> [records@human.ac.jp](mailto:records@human.ac.jp)

■人間科学部 ヘルスフードサイエンス学科 健康栄養学科 心身健康科学科 (通信制) ■保健医療学部 看護学科 リハビリテーション学科 (理学療法学専攻・義肢装具学専攻)